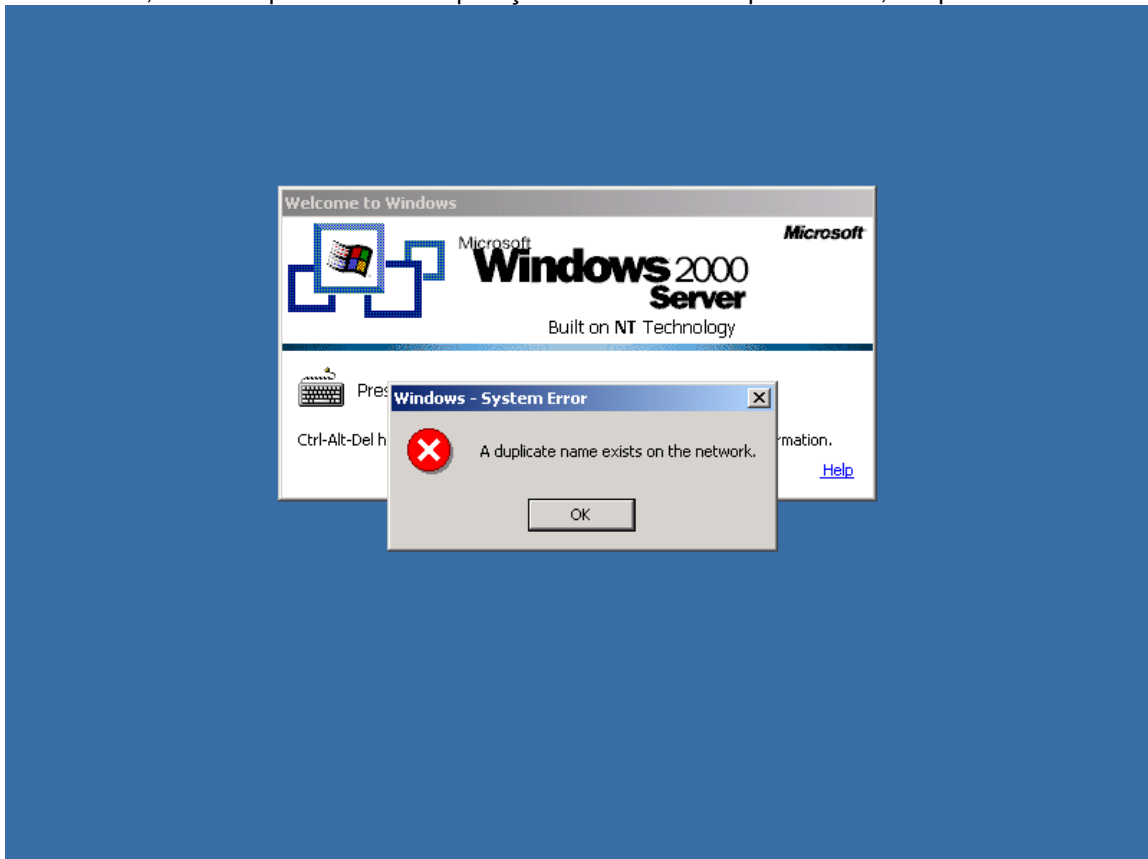


### SID e NewSID

Assim como os grupos e usuários do Active Directory, toda máquina Windows possui um SID (Security Identifier), que a identifica exclusivamente em um ambiente. O SID é utilizado como base para atribuição de permissões, replicação e identificação de uma máquina em rede.

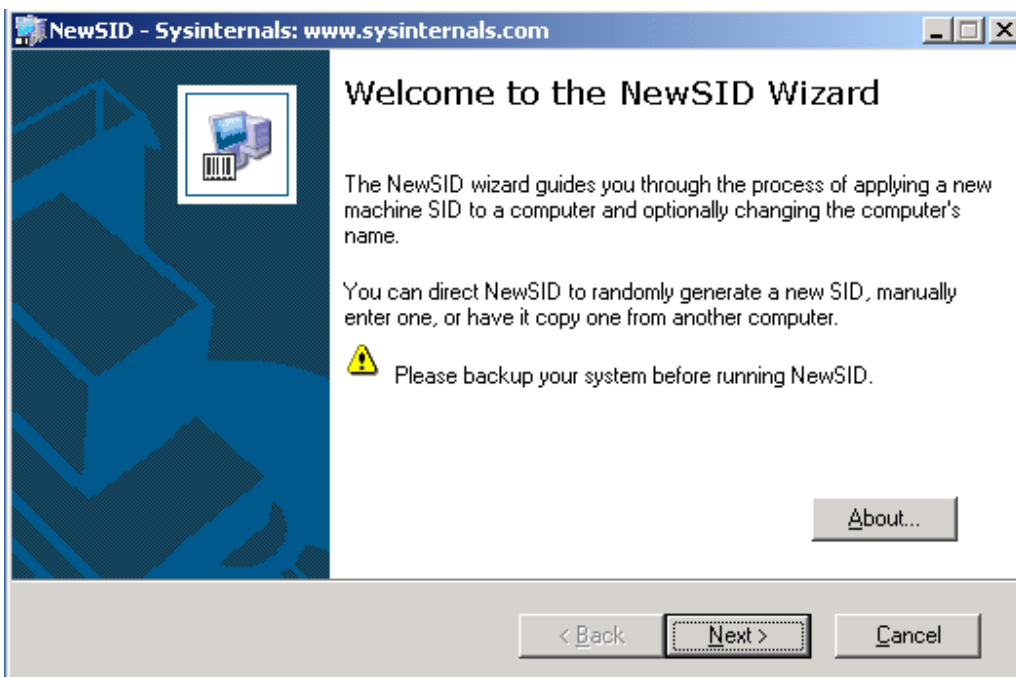
Atualmente é muito comum criarmos várias máquinas virtuais duplicando um arquivo original. Este processo faz com que as novas máquinas virtuais tenham todas o mesmo SID, e como citado, isto trará problemas de replicação e concessão de permissões, tal qual o abaixo:



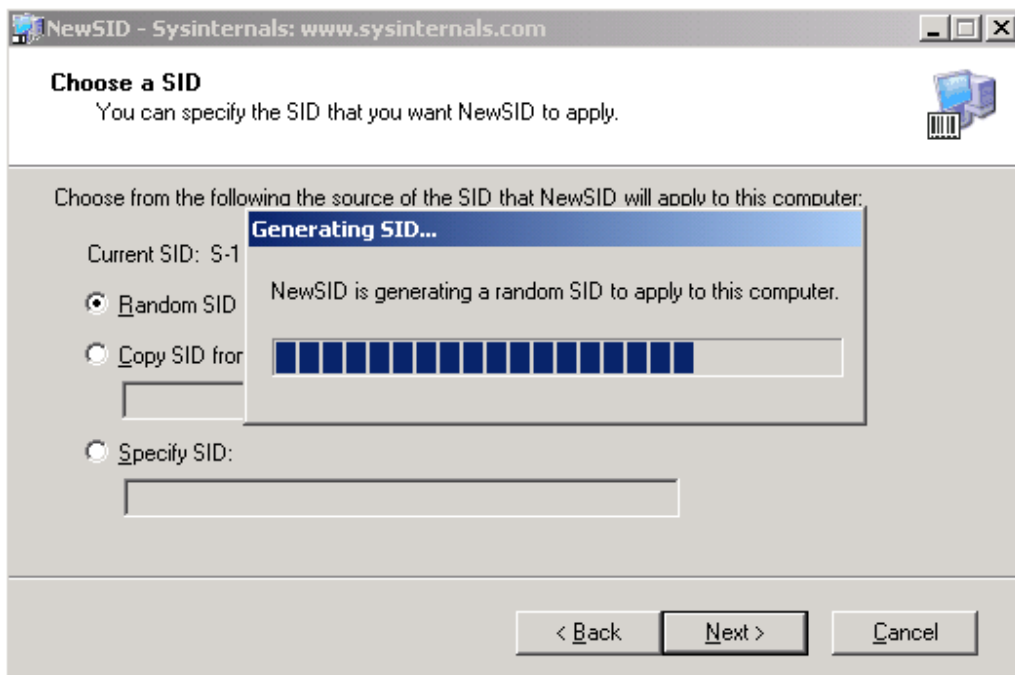
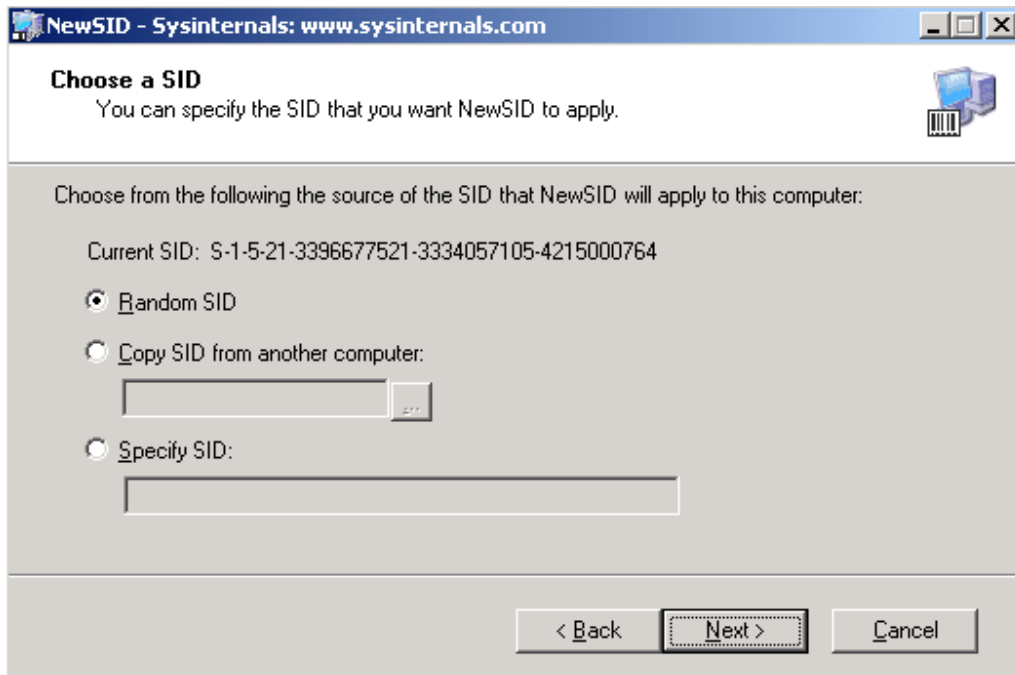
A fim de evitarmos os problemas decorrentes do uso do mesmo SID, devemos alterar o SID de cada nova máquina criada, e para isso utilizaremos a ferramenta NewSID, distribuída gratuitamente pela Microsoft.

#### Usnado o NewSID para alteração do SID (passo-a-passo)

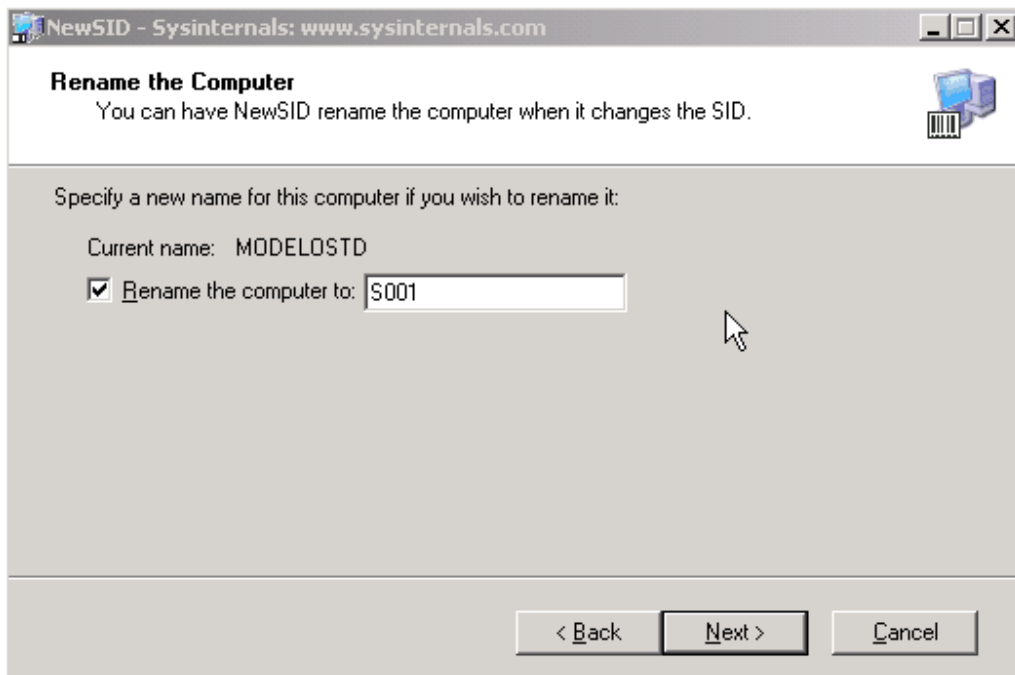
- 1- Faça download do NewSID em <http://download.sysinternals.com/Files/NewSid.zip> ou visite a página da ferramenta em <http://technet.microsoft.com/en-us/sysinternals/bb897418.aspx>
- 2- Execute o NewSID na máquina que deve ter o SID alterado
- 3- Aceite o contrato de licença



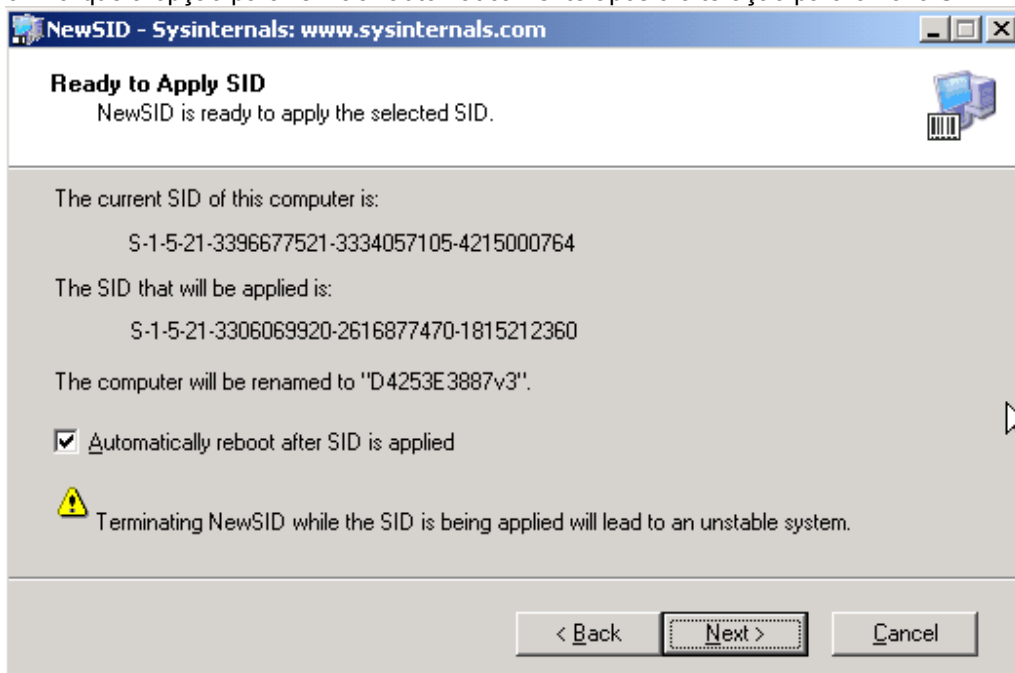
4- Selecione a opção "Random SID"

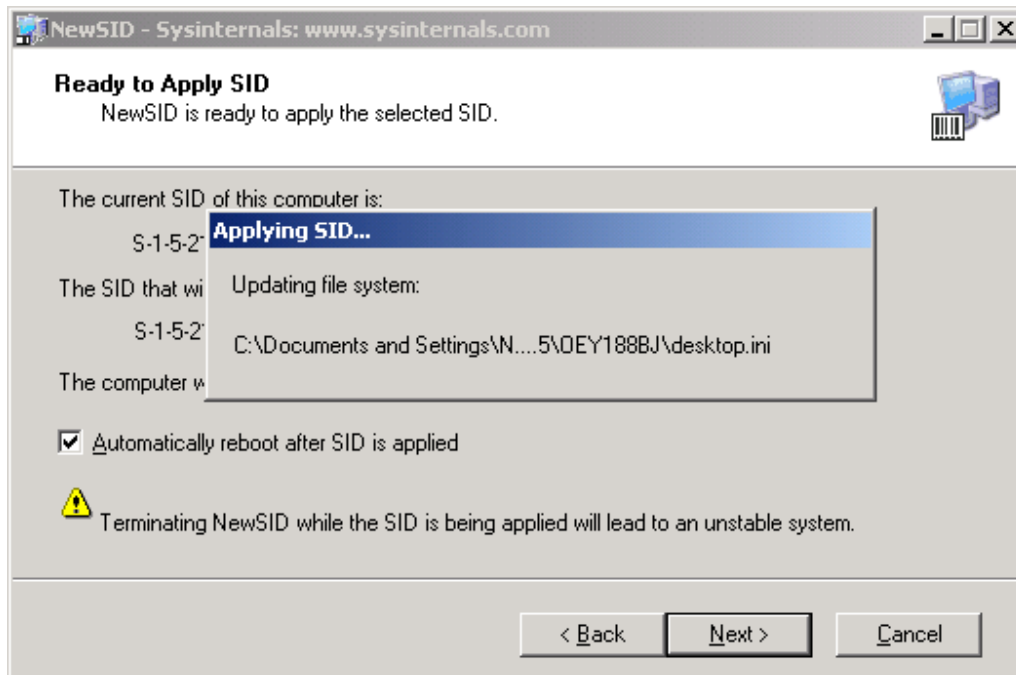


5- Informe o novo nome da máquina (opcional)



6- Marque a opção para reiniciar automaticamente após a alteração para o novo SID





7- Após o término da etapa anterior a máquina irá reinicializar e o novo SID já estará aplicado.